



„Spiritualität in dieser Gruppe zu erleben, gab mir Kraft und das Gefühl, wieder in meiner Mitte zu sein!“

## MIT IHRER MITGLIEDSCHAFT

- können Sie vergünstigt an unseren Bildungsangeboten teilnehmen
- haben Sie ein aktives Mitsprache- und Wahlrecht im Verband
- können Sie die Arbeit des Verbandes und seine Ziele unterstützen
- sichern Sie die Angebote für Frauen im ländlichen Raum
- helfen Sie, Frauen zu unterstützen und ihre Interessen zu vertreten

Katholische Landfrauenbewegung (KLFB) der Erzdiözese Freiburg

Tel. 0761 5144-243

Fax 0761 5144-234

[www.kath-landfrauen.de](http://www.kath-landfrauen.de)

[info@kath-landfrauen.de](mailto:info@kath-landfrauen.de)



Bitte zurücksenden an:  
Kath. Landfrauenbewegung (KLFB)  
Okenstraße 15  
79108 Freiburg

## MITGLIEDSANTRAG

Hiermit erkläre ich meine Mitgliedschaft in der Katholischen Landfrauenbewegung (KLFB) Freiburg.

Name, Vorname

Straße

PLZ/Ort

Telefon

E-Mail

Geburtsdatum

**SEPA-Lastschriftmandat** (bisher Einzugsermächtigung) für den Jahresbeitrag von 15 €

Ich ermächtige die KLFB Freiburg, den o.g. Mitgliedsbeitrag von meinem Konto mittels Lastschrift einzuziehen. Zugleich weise ich mein Kreditinstitut an, die von der KLFB Freiburg auf mein Konto gezogene Lastschrift einzulösen.

Hinweis: Ich kann innerhalb von acht Wochen, beginnend mit dem Belastungsdatum, die Erstattung des belasteten Betrages verlangen. Es gelten dabei die mit meinem Kreditinstitut vereinbarten Bedingungen.

Bankinstitut

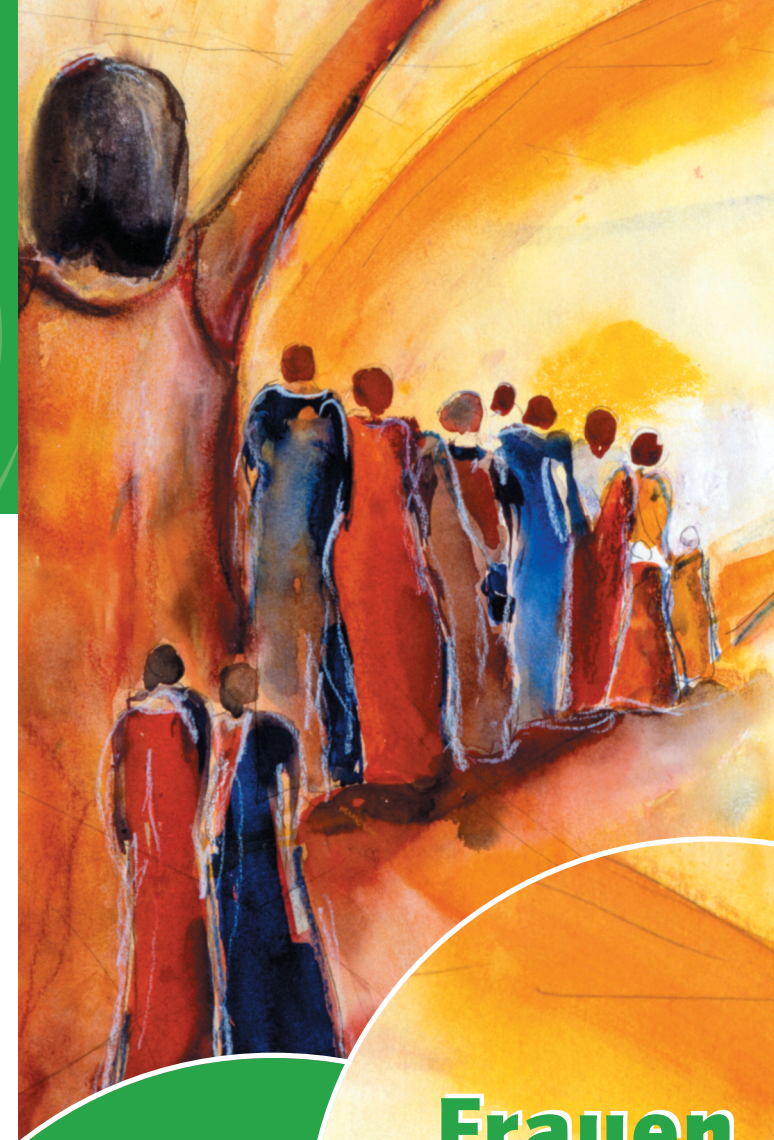
IBAN

SWIFT-BIC

Datum

(unbedingt eintragen!)

Unterschrift Konto-Inhaber/in



# Frauen bewegen das Land!



KATHOLISCHE  
LANDFRAUEN  
BEWEGUNG  
Erzdiözese Freiburg



„Ich habe mich sehr, sehr wohl gefühlt – all die Frauen sind mir ein Stückchen Heimat geworden. Eine meiner Kraftquellen liegt in Beziehungen und Freundschaften. Ich konnte hier sehr viel auftanken!“



„Ich bin auch etwas wert als Person, nicht nur in meinen Funktionen und Aufgaben. Es war gut, mich darauf wieder zu besinnen und nicht nur im Außen zu leben.“



„Gute Kommunikation ist nicht selbstverständlich. Hier habe ich super Tipps dafür bekommen.“

## FRAUEN AUF DEM LAND WOLLEN

- ihre Kompetenzen erweitern
- sich persönlich weiter entwickeln
- Orte und Menschen, um ihren Glauben zu leben
- Anerkennung erfahren
- sich treffen und gemeinsam etwas tun
- ihr Umfeld mitgestalten und initiativ werden
- auch mal die Füße hochlegen und sich etwas Gutes tun

## DARUM

- bieten wir Freizeiten für Frauen mit Kindern an
- machen wir Bildungsangebote zur Schulung und Qualifizierung – vom Elternseminar bis zum Kommunikationstraining
- gibt es bei uns spirituelle Veranstaltungen wie Besinnungswochenenden und Wallfahrten
- unterstützen wir den Aufbau sozialer Dienste in den Gemeinden
- hilft die Geschäftsstelle bei der Gestaltung der Bildungsarbeit vor Ort
- initiieren wir Projekte wie die Biographieforschung von Frauen im ländlichen Raum

## KATHOLISCHE LANDFRAUENBEWEGUNG

- Wir sind eine Bewegung von Frauen im ländlichen Raum
- Wir übernehmen Verantwortung für uns und unser Leben
- Als Glaubende sind wir unterwegs – wir vertiefen unseren Glauben und geben ihn weiter
- Wir leben gern im ländlichen Raum und gestalten ihn mit
- Wir setzen uns ein für die Interessen von Frauen in Kirche, Staat und Gesellschaft
- Wir sind in unserem Verband ein Beispiel für gelebte Demokratie
- Mit unseren Angeboten erreichen wir 5.000 Frauen im Jahr